

The logo for hairMajesty, featuring the brand name in a white, sans-serif font on a dark red rectangular background.

Návod k použití
ZASTŘIHOVAČ 6 v 1
HM-1021



Před použitím tohoto spotřebiče se prosím seznámte s návodem k jeho obsluze. Spotřebič používejte pouze tak, jak je popsáno v tomto návodu k použití. Návod uschovejte pro případ další potřeby.

DŮLEŽITÉ BEZPEČNOSTNÍ POKYNY**ČTĚTE POZORNĚ A USCHOVEJTE PRO BUDOUCÍ POUŽITÍ**

- Před připojením spotřebiče k síťové zásuvce se ujistěte, že se napětí uvedené na typovém štítku spotřebiče shoduje s elektrickým napětím zásuvky.
- Spotřebič připojujte pouze k řádně uzemněné zásuvce.

Upozornění

- Tento spotřebič mohou používat děti ve věku 8 let a starší a osoby se sníženými fyzickými, smyslovými či mentálními schopnostmi nebo s nedostatkem zkušeností a znalostí, pokud jsou pod dozorem nebo byly poučeny o používání spotřebiče bezpečným způsobem a rozumí případným nebezpečím. Čištění a údržbu prováděnou uživatelem nesmějí vykonávat děti, pokud nejsou starší 8 let a pod dozorem. Spotřebič a jeho síťový kabel udržujte mimo dosah dětí mladších 8 let.
- Děti si se spotřebičem nesmějí hrát. Čištění a údržbu nesmí provádět děti bez dozoru. Nikdy nevkládejte žádné předměty do otvorů spotřebiče.
- Před připojením spotřebiče k síťové zásuvce se ujistěte, že se technické údaje uvedené na štítku spotřebiče shodují s elektrickým napětím zásuvky, ke které chcete spotřebič připojit.
- Spotřebič není určen k ovládní prostřednictvím programátoru, vnějšího časového spínače nebo dálkového ovládní.
- Nepoužívejte spotřebič k jiným účelům, než pro které je určen.
- Abyste zabránili případnému úrazu elektrickým proudem, neponořujte spotřebič do vody nebo jiné tekutiny.
- Pokud přístroj nepoužíváte nebo plánujete čištění, spotřebič vždy vypněte a odpojte ze síťové zásuvky a nechte vychladnout.
- Spotřebič s poškozeným síťovým kabelem/vidlicí síťového kabelu je zakázán používat. Pokud je síťový kabel poškozen, výměnu svěřte odbornému servisu.
- Nepoužívejte spotřebič, pokud nefunguje správně, byl upuštěn na zem, poškozen nebo ponořen do vody. V žádném případě neopravujte spotřebič sami. Na spotřebiči neprovádějte žádné úpravy – vzniká nebezpečí úrazu elektrickým proudem. Veškeré opravy a seřízení tohoto spotřebiče svěřte autorizovanému servisnímu středisku.

POPIS PŘÍSTROJE



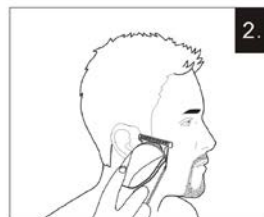
1. Malý zastříhovací nástavec (3-6 mm)
2. Malá stříhací hlavice
3. Světelná indikace nabíjení
4. Tlačítko ON/OFF
5. Zastříhovač chloupků z nosu a uší
6. Velká stříhací hlavice

7. Planžetový nástavec pro holení
8. Velký zastříhovací nástavec (10,5-17 mm)
9. Podstavec
10. Nabíjecí kabel
11. Hřebec
12. Olejíček
13. Čistící kartáček

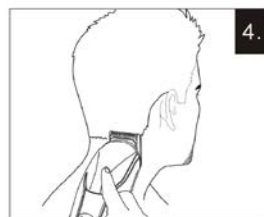
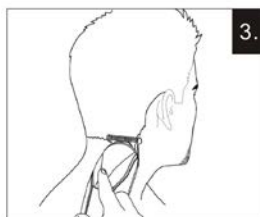
POUŽITÍ JEDNOTLIVÝCH NÁSTAVCŮ/HLAVIC

Pro přesné oholení/začištění použijte planžetový nástavec č. 7 viz obr. 1.

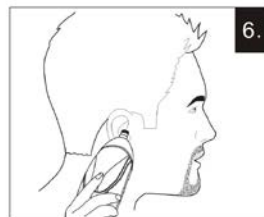
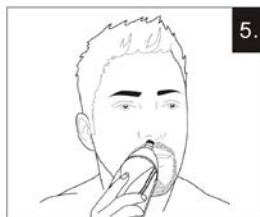
Poznámka: tento nástavec byl navržen pro úpravu kontur, nikoliv pro holení celé tváře. Pro důkladné oholení použijte elektrický strojek.



Pro úpravu kotlet apod. použijte velkou stříhací hlavici č. 6, viz obr. 2.



Pro úpravu vlasů použijte velkou stříhací hlavici č. 6 s malým zastříhovacím nástavcem č. 1, či č.8, dle požadavků délky stříhu, viz obr. 3 a 4.



Pro odstranění chloupků z uší, nosu, či zastřížení obočí použijte zastříhovač chloupků č. 5, viz obr 5-7.



Poznámka: pro nejlepší výsledek používejte nástavce i stříhací hlavice v úhlu 45°.

TABULKA DÉLKY STŘIHU**Malá stříhací hlavice**

Pozice č.	Délka stříhu
1	3 mm
2	4,5 mm
3	5,5 mm
4	6 mm

Velká stříhací hlavice

Pozice č.	Délka stříhu
1	10,5 mm
2	12,5 mm
3	14 mm
4	16 mm
5	17 mm

NABÍJENÍ ZASTŘIHOVAČE

- Před prvním použitím dejte zastříhovač nabíjet po dobu 14-16 hodin.
- Nejdříve připojte nabíjecí adaptér k přístroji a potom do zásuvky. Světlo signalizující nabíjení se rozsvítí.
- Zastříhovač se nemůže nabíjením přetížit. Nicméně pokud nehodláte přístroj po delší dobu používat (2-3 měsíce), odpojte jej ze zásuvky a uložte. Zastříhovač znovu plně nabijte, až jej budete chtít použít.
- Pro zachování životnosti baterií je nechte každých šest měsíců úplně vybit a pak je nechte znovu nabíjet po dobu 14-16 hodin.

ČIŠTĚNÍ PŘÍSTROJE

- Přístroj před čištěním odpojte z elektrické sítě.
- Každý komponent je možné omývat pod tekoucí vodou, VYJMA těla přístroje. Následně doporučujeme nechat komponenty řádně oschnout a čepele na hlavicích ošetřit olejem.
- Přístroj uskladňujte na suchém místě, teplota v uskladněném místě nesmí přesahovat 60 °C.

TECHNICKÁ SPECIFIKACE

Jmenovitý rozsah napětí	220-240 V
Jmenovitý kmitočet	50/60 Hz
Čas nabíjení	8-10 hodin
Provozní doba	cca 45 minut

Změny textu a technických údajů vyhrazeny.

POKYNY A INFORMACE O NAKLÁDÁNÍ S POUŽITÝM OBALEM

Použitý obalový materiál odložte na místo určené obcí k ukládání odpadu.

LIKVIDACE POUŽITÝCH ELEKTRICKÝCH A ELEKTRONICKÝCH ZAŘÍZENÍ



Tento symbol na produktech anebo v průvodních dokumentech znamená, že použité elektrické a elektronické výrobky nesmí být přidány do běžného komunálního odpadu. Ke správné likvidaci, obnově a recyklaci předejte tyto výrobky na určená sběrná místa.

Alternativně v některých zemích Evropské unie nebo jiných evropských zemích můžete vrátit své výrobky místnímu prodejci při koupi ekvivalentního nového produktu. Správnou likvidací tohoto produktu pomůžete zachovat cenné přírodní zdroje a napomáháte prevenci potenciálních negativních dopadů na životní prostředí a lidské zdraví, což by mohly být důsledky nesprávné likvidace odpadů.



Tento výrobek splňuje veškeré základní požadavky směrnic EU, které se na něj vztahují.